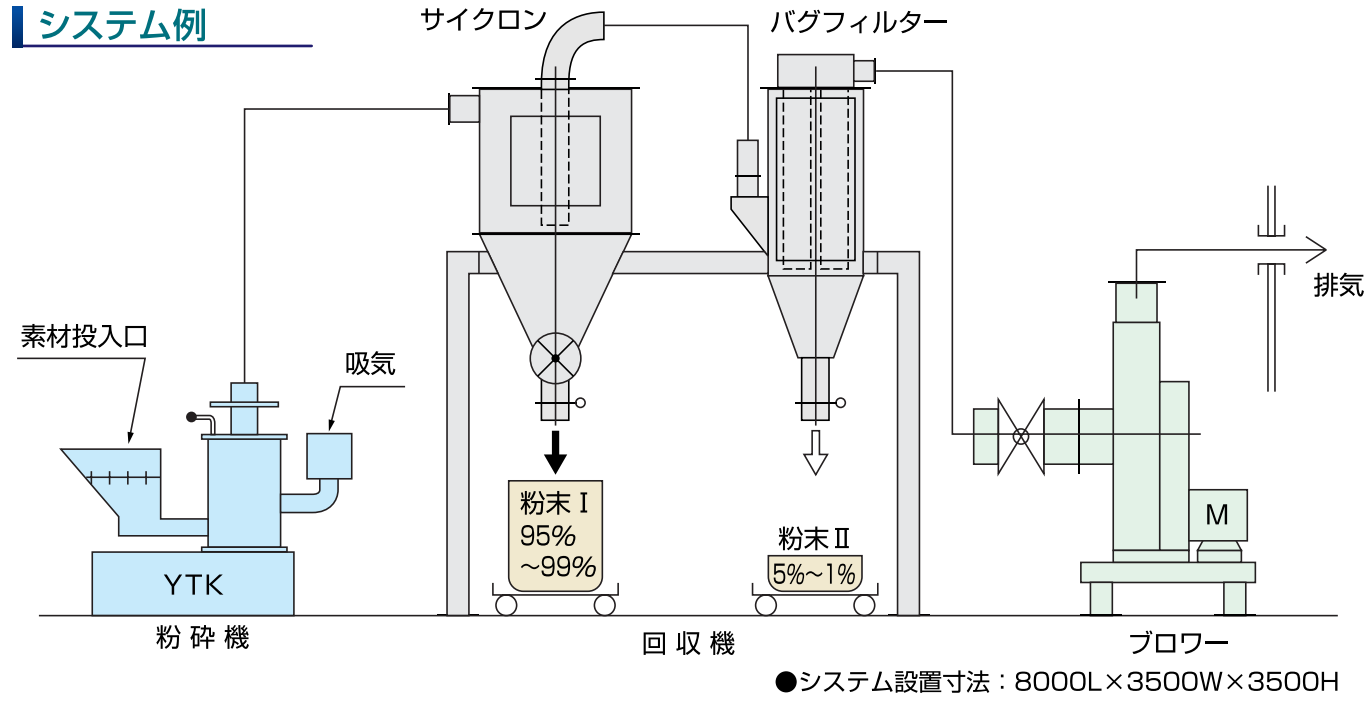


YTK Systems Flow

システム例



YTKシリーズ標準仕様

項目	粉砕機						
	YTK3275シリーズ			YTK5222シリーズ			
シリーズ名	YTK3311			YTK6337			
機種名	YTK3311			YTK6337			
粉砕方式	相対流体積粉砕			相対流体積粉砕			
粉砕ローター数	2ローター			2ローター			
第1ローター	5.5kW	固定回転 (素材対応)	INV仕様は オプション	22kW	固定回転 (素材対応)	INV仕様は オプション	
第2ローター	11kW			37kW			
フィーダー	0.1kW INV変速			0.2kW INV変速			
粉砕量	50kg/hr~150kg/hr (素材と粒度による) (例：茶葉の標準は50kg/hr)			200kg/hr~1000kg/hr (素材と粒度による) (例：茶葉の標準は150kg/hr)			
機械寸法	1300W×1050D×1000H			2150W×1650D×1700H			
電力	AC200V 50/60Hz 18kw			AC200V 50/60Hz 60kw			
操作	マニュアル (ローター固定回転)			マニュアル (ローター固定回転)			
付属品	制御盤			制御盤			
重量	850kg			2400kg			
オプション	接粉部	ステンレス			ステンレス		
	粉砕速度	インバーター変速			インバーター変速		
	回収方法	サイクロン主体で、3タイプ			サイクロン主体で、3タイプ		

●IN OUTのシステム化も御相談下さい。

※お客様のご希望素材に応じて仕様を設定させていただきます。

国際特許 日本・アメリカ・中国・韓国・台湾 特許申請中:ドイツ

●このカタログに掲載した製品及び外観・寸法は改良のため予告なく変更することがあります。



株式会社 豊製作所

〒483-8406 愛知県江南市小脇町小脇300番地
TEL (0587) 58-8000 (代)
FAX (0587) 58-8888
URL: <http://www.yutaka-mfg.co.jp>
E-MAIL: yutaka@yutaka-mfg.co.jp

代理店

1004.2.000AT



素材の成分・香りをそのまま粉末化。



相対流粉砕機

YTK PATENT PEND. シリーズ

yutaka



相対流粉碎機

YTKシリーズ

素材が生きる・粒度多彩・低温粉碎
画期的粉碎機が登場!



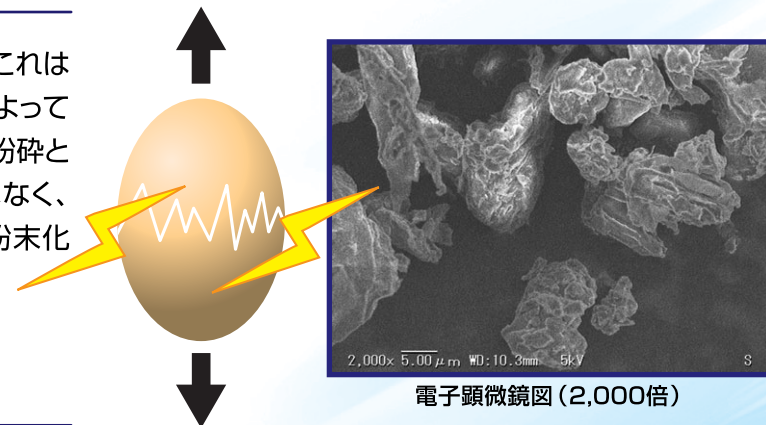
YTKシリーズの特徴

- 相対流粉碎方式YTKは低回転で微粉末に仕上げます。
- 粉末温度を上げることなく、素材を活かす画期的な粉碎方式です。
- 簡単操作で数ミクロンから数百ミクロンまで粒度調整が出来ます。
- 従来機に対して、生産量が30~40%アップします。
- 簡単構造により取扱い・清掃は容易にできます。
- 低速回転により粉碎運転音の大幅低減を計っています。

YTKの特性

粉碎原理:基本特許取得

相対流粉碎方式はせん断による粉碎方式です。これは2枚のローターが作る、うず流と真空の組合せによって素材を真っ二つに切割る方式で、いわゆる体積粉碎と呼ばれる方法です。従来機に多い面積粉碎ではなく、素材の中心から粉碎を行います。この方式は粉末化が早く、熱の発生を押える事が出来ます。



粉末の特徴

- 素材成分のダメージが少ない粉末化。(特に温度に敏感な成分の残存に最適)
- 粒度はその商品に最も適したものに調整できます。
- 色・香り・風味をより多く残す方式です。
- 粒子の形状は多角形であり、水分の浸透度・浸透速度が高まります。
- 粒度は必要以上に細かくする事なく利用しやすい粉末が出来ます。

YTKに適した用途

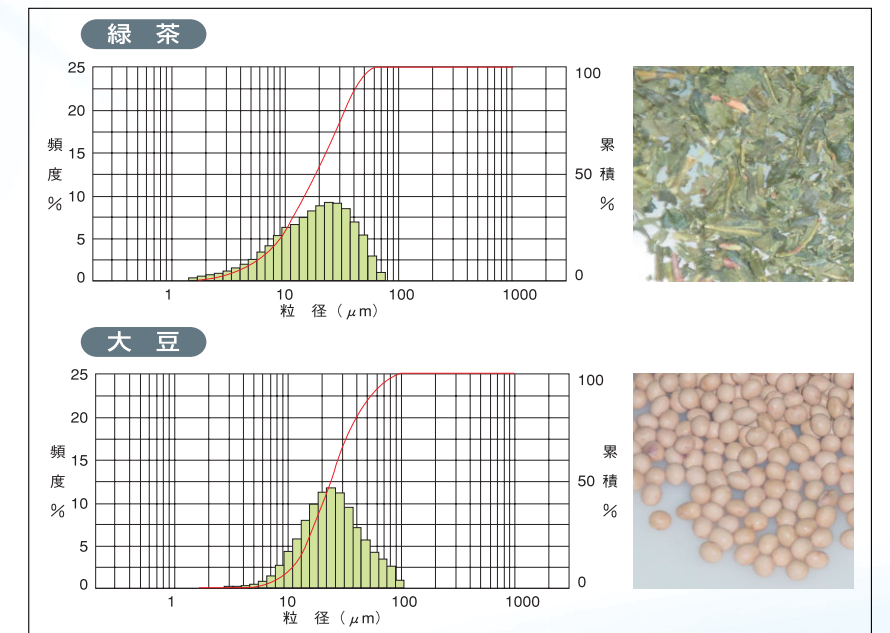
- 熱に弱い(温度に敏感な)素材。例えばビタミンB・C...等に。
- 香り・色合い・風味の消失・減少が気になる素材。
- 油脂・糖質の割合が高い素材。
- 凍結粉碎を常温にて粉末化を望まれる素材。
- 粉末粒度の設定が必要な素材。
- 等 バランスが良い粉が出来ます。

絶対成分表(%)

品名	たんばく質		脂質		灰分		炭水化物				タンニン		無水カフェイン			
	素材	粉末	素材	粉末	素材	粉末	糖質	食物繊維	糖質	食物繊維	素材	粉末	素材	粉末		
お茶	19.75	19.32	6.20	7.02	5.25	5.17	52.63	53.41	16.18	36.45	16.84	36.57	14.08	13.02	2.10	2.07
大豆	38.77	39.70	23.72	24.79	6.16	5.79	31.36	29.72	13.91	17.45	12.34	17.38				

(日本食品分析センター分析)

粒度分布図



粉碎例



貴社の製品開発にお役立て下さい。

健康食品

●大麦若葉・アガリクス・ウコン・ハナヒラタケ 等々

穀物類

●大豆・米・七穀米 等々

野菜

●カボチャ・長芋・ニンニク・人参・ごぼう 等々

漢方材

●ゲンノショウコウ・センブリ・ビャクジュツ 等々

香辛料

●ナツメグ・ハーブ類・胡椒・山椒 等々

飲料食品

●お茶・ウーロン茶・靈芝 等々